

St.-Jakobs-Platz 1

80331 München

Tel: +49-(0)89-233-22370

Fax: +49-(0)89-233-25033

stadtmuseum@muenchen.de

www.muenchner-stadtmuseum.de



Ab nach München! Künstlerinnen um 1900

Ausstellung des Münchner Stadtmuseums

12. September 2014 – 8. Februar 2015

Verlängert bis 15. Februar 2015

Übersicht und Bildunterschriften der Pressefotos.

Die Verwendung der Pressefotos ist nur zur aktuellen Berichterstattung anlässlich der Ausstellung kostenfrei gestattet.



(01)

En plein air: Unterwegs zum Malen an der Amper
Fotografie, um 1900

© Münchner Stadtmuseum



(02)

In der Münchner Damen-Akademie: Käthe
Schmidt (verh. Kollwitz) zwischen Maria Slavo-
na (vorne rechts) und Rosa Pfäffinger (vorne
liegend) sitzend, Fotografie, 1889

© Privatbesitz, München



(03)

Die Männer hinaus! Einladung zum Costümball
des Künstlerinnen-Vereins am Montag,
14. Februar 1887

Entwurf: Emma von Müller, Lithographie

© Münchner Stadtmuseum

Ab nach München! Künstlerinnen um 1900

Ausstellung des Münchner Stadtmuseums

12. September 2014 – 8. Februar 2015
Verlängert bis 15. Februar 2015

Übersicht und Bildunterschriften der Pressefotos

Die Verwendung der Pressefotos ist nur zur aktuellen Berichterstattung anlässlich der Ausstellung kostenfrei gestattet.
Seite 2



(04)
Mit Pinsel und Palette: die Glasmalerin Ida Paulin
Fotografie, um 1915
© Schloßparkmuseum Bad Kreuznach



(05)
Die Buchillustratorin, Malerin und Grafikerin Dora
Polster (verh. Brandenburg-Polster) entwarf auch
Möbel und ganze Zimmereinrichtungen.
Fotografie, Frank Eugene Smith, um 1908
© Münchner Stadtmuseum



(06)
Käthe Kollwitz ist von 1888 bis 1890 unter ihrem
Mädchennamen Schmidt Schülerin der Münchner
Damen-Akademie, Fotoarchiv Philipp Kester, 1906
© Münchner Stadtmuseum



(07)
Die Malerin und Bildhauerin Elena Luksch-Ma-
kowsky in ihrem Atelier, Fotografie, um 1898/99
© Privatbesitz, Kassel

Ab nach München! Künstlerinnen um 1900

Ausstellung des Münchner Stadtmuseums

12. September 2014 – 8. Februar 2015
Verlängert bis 15. Februar 2015

Übersicht und Bildunterschriften der Pressefotos

Die Verwendung der Pressefotos ist nur zur aktuellen Berichterstattung anlässlich der Ausstellung kostenfrei gestattet.
Seite 3



(08)
Legitimationskarte der Königlich Bayerischen Akademie der bildenden Künste von Zofia Lubańska-Grzymala, die hier im Sommersemester 1911/12 unter dem Namen ihres Bruders, Tadeusz von Grzymala, eingeschrieben ist.
© Privatbesitz, Schweiz



(10)
Zofia Lubańska-Grzymala (verh. Stryjeńska)
Fotografie, 1915
© Privatbesitz, Schweiz



(09)
Zofia Lubańska-Grzymala (x) als Mann verkleidet mit ihren Kommilitonen an der Königlich Bayerischen Akademie der bildenden Künste
Fotografie, 1911
© Privatbesitz, Schweiz



(11)
Maria Slavona, Selbstbildnis, 1887, Pastell/Pappe
© Privatbesitz, München

Ab nach München! Künstlerinnen um 1900

Ausstellung des Münchner Stadtmuseums

12. September 2014 – 8. Februar 2015
Verlängert bis 15. Februar 2015

Übersicht und Bildunterschriften der Pressefotos

Die Verwendung der Pressefotos ist nur zur aktuellen Berichterstattung anlässlich der Ausstellung kostenfrei gestattet.
Seite 4



(12)
„Geschöpfe meiner selbst“
Pierrot von Lotte Pritzel, Wachsfigur, um 1917
© Münchner Stadtmuseum



(14)
Vitrinenschrank, Entwurf: Dora Polster,
Ausführung: Ateliers und Werkstätten für ange-
wandte Kunst, Wilhelm von Debschitz und
Hermann Lochner, München, 1909/10
© Münchner Stadtmuseum



(13)
Der Papagei, Entwurf und Ausführung: Minnie
Goossens und Johanna Biehler, München, 1910
Majolika, farbig glasiert, Durchmesser 87 cm
© Münchner Stadtmuseum



(15)
Reiher, Entwurf: Wera von Bartels, um 1912
Bronze
© Privatsammlung, München

Ab nach München! Künstlerinnen um 1900

Ausstellung des Münchner Stadtmuseums

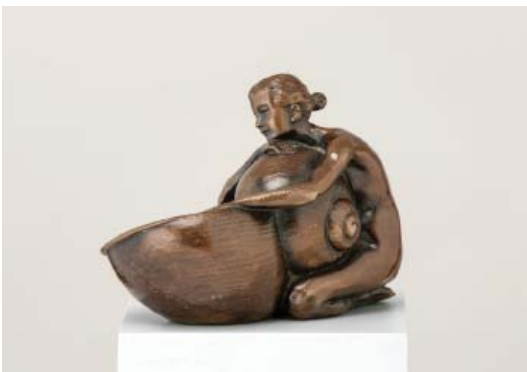
12. September 2014 – 8. Februar 2015
Verlängert bis 15. Februar 2015

Übersicht und Bildunterschriften der Pressefotos

Die Verwendung der Pressefotos ist nur zur aktuellen Berichterstattung anlässlich der Ausstellung kostenfrei gestattet.
Seite 5



(16)
Katharine Schöffner, Sturm
Aus der Mappe „Eine neue Sprache?“
42 Zeichnungen von Katharine Schöffner“
Georg D. W. Callwey im Kunstwart-Verlag
München 1908
© Antiquariat Daniela Kromp, München



(17)
„Schnecke“ (Aschenschale mit weiblichem Akt)
Entwurf: Sophie Burger-Hartmann, Vertrieb:
Vereinigte Werkstätten für Kunst im Handwerk
München, 1898, Bronze
© Sammlung Barlow-Widmann, Geretsried



(18)
Maria Marc, Nächtlicher Mummenschanz
um 1911, Öl/Leinwand
© Privatbesitz, Kochel



(19)
Vase mit Rosenbordüre
Dekorentwurf: Betty Heldrich, Ausführung: Ferdi-
nand von Poschinger, Glashüttenwerke Buchenau,
um 1900
© Münchner Stadtmuseum



(20)
Olga Schmoll gen. Eisenwerth, Seidenmalerei
um 1912
© Münchner Stadtmuseum

Ab nach München! Künstlerinnen um 1900

Ausstellung des Münchner Stadtmuseums

12. September 2014 – 8. Februar 2015
Verlängert bis 15. Februar 2015

Übersicht und Bildunterschriften der Pressefotos

Die Verwendung der Pressefotos ist nur zur aktuellen Berichterstattung anlässlich der Ausstellung kostenfrei gestattet.
Seite 6



(21)
„Die Mädchen waren fleissiger als die Männer“
In der Metall-Werkstatt der Debschitz-Schule,
wo u.a. Gertraud von Schnellenbühel lernte.
Fotografie, um 1905
© Münchner Stadtmuseum



(23)
Die Schweizer Malerin und Grafikerin Martha
Cunz während ihrer Ausbildung in München,
Fotografie, 1898
© Eugen Cunz, Ostermundigen



(22)
Eine der sechs Ikonen des Jugendstils
Kerzenleuchter, Entwurf: Gertraud von Schnellen-
bühel, Ausführung: Steinicken & Lohr, 1912/13,
Messing versilbert
© Münchner Stadtmuseum



(24)
Martha Cunz, Blick auf den Säntis, 1904
Holzschnitt.
© Kunstmuseum St. Gallen

Presse
Leitung: Ulla Hoering
Gabriele Meise / Anja Scherz
Presse- und Öffentlichkeitsarbeit
Telefon: 089-233-22994
Fax: 089-233-25033
E-Mail:
presse.stadtmuseum@muenchen.de